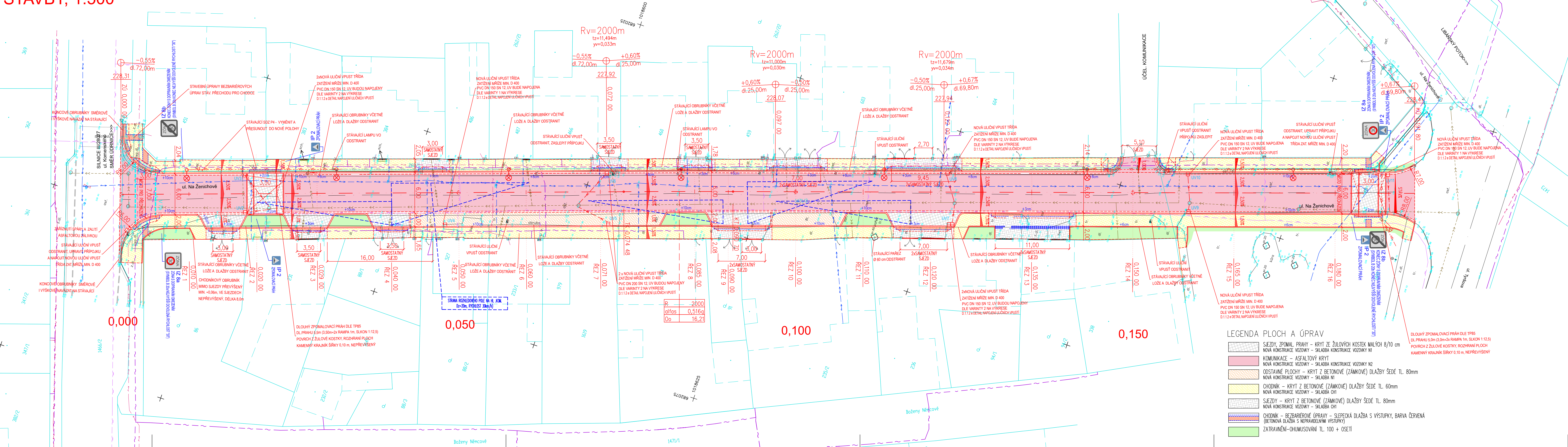


KOORDINAČNÍ SITUACE  
STAVBY, 1:500



OBJEKTOVÁ SKLADBA

SO 101 - STAVEBNÍ ÚPRAVY MÍSTNÍ KOMUNIKACE  
SO 401 - VEŘEJNÉ OSVĚTLENÍ

LEGENDA ČAR

- STÁVAJÍCÍ STAV
- NOVÝ STAV (OBRUBNÍKY, KRAJNICE ...)
- HRANICE PARCEL DLE KN
- ROZHLEDOVÉ POMĚRY
- INŽENÝRSKÉ SÍTĚ – NOVÉ
- PŘÍPOJKY ULIČNÍCH VPUSTÍ – PVC DN 150 SN 12
- SO 401 VEŘEJNÉ OSVĚTLENÍ


INŽENÝRSKÉ SÍTĚ – STÁVAJÍCÍ

- PLYNOVOD (INNOCY)
- EL. VEDENÍ NN – PODZEMNÍ VEDENÍ (ČEZ)
- SÍTĚ EL. KOMUNIKACÍ-PODZEMNÍ (ČETIN)
- VODOVOD (VODOHOSPODÁŘSKÁ SPOLEČNOST)
- KANALIZACE JEDNOTNÁ (VODOHOSPODÁŘSKÁ SPOLEČNOST)
- VEŘEJNÉ OSVĚTLENÍ STÁVAJÍCÍ

POZNÁMKY

PROVEDENÍ A UMÍSTĚNÍ DOPRAVNÍHO ZNAČENÍ MUSÍ BÝT V SOULADU S PLATNÝMI PRAVNÍMI A TECHNICKÝMI PŘEDPISY, MIMO JINÉ S VYHLÁŠKOU Č. 294/2015 SB., KTEROU SE PROVÁDĚJÍ PRAVIDLA PROVOZU NA POZEMNÍCH KOMUNIKACÍCH.  
TP 65-ZÁSAKY PRO DOPRAVNÍ ZNAČENÍ NA POZEMNÍCH KOMUNIKACÍCH.  
TP 133-ZÁSAKY PRO VODOROVNÉ DOPRAVNÍ ZNAČENÍ NA POZEMNÍCH KOMUNIKACÍCH.  
A VZOROVÝMI LISTY VL.6.1-SVISLÉ DOPRAVNÍ ZNAČKY, VL.6.2-VODOROVNÉ DOPRAVNÍ ZNAČKY.  
VŠEKERÉ OVLÁDACÍ PRVKY INŽENÝRSKÝCH SÍTÍ BUDOU UPRAVENY NA NOVOU VÝŠKOVOU ÚROVEŇ.  
PŘESNÁ POLOHA SJEZDŮ MŮŽE BÝT UPŘESNĚNA NA MÍSTĚ.  
PŘED ZAPOČETÍM ZEMNÍCH PRACÍ JE NUTNO VYTÝČIT VŠEKERÉ PODZEMNÍ SÍTĚ.  
SÍTĚ NENÍ MOŽNO ODMĚŘOVAT Z TOHOTO VÝKRESU, BYLY VYNESENY POUZE INFORMATIVNĚ.

VÝŠKOVÝ SYSTÉM B.p.v.

ZPRACOVATEL:		AUTORIZACE:	
 inženýrská, projektční a obchodní kancelář		IPOKa, s.r.o. Blanký Waleské 558 Čerňovice 281 02 IČ: 07837071 tel.: +420 777 892 204 E-mail: info@ipoka.cz	
OBJEDNATEL	MĚSTO LIBÁŇ NÁMĚSTÍ SVOBODY 36, 507 23 LIBÁŇ	ÚČEL	DŮRSP/DPS
ODPOVĚDNÝ PROJEKTANT STAVBY	BC. PETR JAROS	DATUM	5/2023
KRAJ: KRÁLOVÉHRADECKÝ	KATASTRÁLNÍ ÚZEMÍ: LIBÁŇ	MĚŘÍTKO	1:250
LIBÁŇ REKONSTRUKCE UL. NA ŽENICHOVĚ II		FORMÁTY	6 x A4
ČÁST PD	STAVEBNÍ ČÁST	ČÁST	PARÉ
NÁZEV PŘÍLOHY	KOORDINAČNÍ SITUACE STAVBY	PŘÍL.	3